



Benutzerhandbuch 1.0

GEGIS: Gefahrgutsituation - Hafenlieger

(Stand 03/ 2019)

DAKOSY

DAKOSY Datenkommunikationssystem AG
Mattentwiete 2, 20457 Hamburg

Telefon: 040 / 370 03 – 0, Telefax: 040 / 370 03 – 370

E-Mail: info@dakosy.de, Web: www.dakosy.de

Änderungsverzeichnis:

Version	Art der Änderung	Änderung durch/ Datum	Geprüft von/ Datum	Freigegeben von/Datum
1.0	Erstellung	S. Poppenberg / 21.02.2019	S. Gund / 26.02.2019	S. Gund / 26.02.2019

Gültigkeitsklausel: Dieses Dokument ist in seiner jeweils aktuellen Ausgabe nur gültig ab der bezeichneten GEGIS Version.

Haftungsklausel: Trotz sorgfältiger Erarbeitung und Prüfung dieses Dokumentes können aus dem Inhalt keine Haftungsansprüche gegenüber DAKOSY abgeleitet werden!

Änderungsdienst:

DAKOSY
Datenkommunikationssystem AG
Mattentwiete 2
20457 Hamburg

Telefon: 040/37 003 221

Fax: 040/37 003 370

Email: info@dakosy.de

Konfigurationsdaten:

Dieses Dokument wurde mit dem Textverarbeitungsprogramm **Word 2010** erstellt.

Dateiname: BHB Gefahrgutsituation Hafenlieger.doc

Inhaltsverzeichnis

1	Einleitung.....	6
2	Übersicht Hafenlieger	6
3	Beschreibung der Übersichtsfunktion.....	7
3.1	Suche.....	8
3.2	Spalteninformationen der Übersichtstabelle	8
3.3	Schiffsinfo.....	9
4	Weitere Informationen zum Datensatz mit Gefahrgütern.....	9
5	Anhang.....	10
5.1	Mitgeltende Dokumente bzw. Quellen (in der jeweils gültigen Fassung).....	10
5.2	Verzeichnisse	10
5.2.1	Abbildungsverzeichnis.....	10
5.2.2	Tabellenverzeichnis	10

Glossar

Checkbox

Eine Checkbox ist ein ankreuzbares Bedienelement, welches der Anwender aktivieren oder deaktivieren kann.

Eingabefeld

Ein Eingabefeld ist ein Bereich in den der Anwender einen Text eingeben kann. Es gibt Eingabefelder, die ggf. unzulässige Zeichen herausfiltern.

Schaltfläche

Eine Schaltfläche ist ein Bedienelement, das durch einen Mausklick auf das Element eine Funktion auslöst.

Suchfeld

Bei einem Suchfeld handelt es sich um ein Eingabefeld, das Auswirkungen auf die Anzeige bzw. Sortierung der Übersichtstabelle hat.

Übersichtstabelle

In einer Übersichtstabelle werden erste Details zu einem Datensatz dargestellt. Die dargestellten Inhalte werden dabei in Zeilen (waagrecht) und Spalten (senkrecht) gegliedert.

Allgemeine Verfahren

Suchen in der Übersichtstabelle

Die Eingabe in jedem der Suchfelder wird zeichenweise ausgewertet. Sobald eine Eingabe in eines der Suchfelder erfolgt, wird die angezeigte Übersichtstabelle nach diesem Suchfeld sortiert und positioniert. Eine Kombination der Suchfelder ist nicht möglich. Es gilt immer das Feld als aktuelles Suchfeld, in das die letzte Eingabe gemacht wurde.

Detaillierte Suche / Filtern der Übersichtstabelle

Einige der Übersichtstabellen können durch Drücken der Schaltfläche „Suchen“ gefiltert werden. Bei dieser Suche werden alle Eingaben in den Suchfeldern berücksichtigt.

Auswählen von Zeilen in der Übersichtstabelle

Das Anklicken einer Zeile wählt diese aus und schaltet die entsprechenden Schaltflächen (Bsp. Anzeigen) frei.

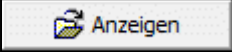
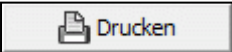


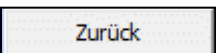
Hinweis: Das Nicht-Freischalten der Schaltflächen nach dem Markieren einer Zeile deutet in der Regel darauf hin, dass es sich um einen Datensatz handelt der aktuell keine Gefahrgüter gemeldet hat.

Sortierung der Übersichtstabelle

In der Übersichtstabelle werden erste Details zu den Datensätzen dargestellt. Durch ein einfaches Anklicken der Tabellenüberschrift kann die Tabelle nach dem jeweiligen Kriterium (aufsteigend oder absteigend) sortiert werden. Das aktuelle Sortierkriterium ist in der Tabellenüberschrift rot markiert (im Beispiel ist die Tabelle nach dem Schiffnamen sortiert).

Schiffsname	Funkrufzeichen	Liegeplatz	Status	Art	Standort
-------------	----------------	------------	--------	-----	----------

Schaltflächen

-  Weitere Informationen zum Datensatz mit Gefahrgütern (siehe Kapitel 4).
-  Daten als PDF-Dokument drucken.
-  Die Übersichtstabelle wird unabhängig von den Suchfeldern und Checkboxes neu geladen.
-  Zeigt die detaillierten Schiffstammdaten an (siehe Kapitel 3.3).
-  Zurück zum vorherigen Dialog.

1 Einleitung

Das GEGIS-Modul „Hafenlieger“ gibt Auskunft über die Schiffe, die von der Nautischen Zentrale für den Hamburger Hafen gemeldet wurden. Hierbei werden zeitnahe Informationen zum Aufenthalt der Schiffe angezeigt. Dieses Modul steht ausschließlich den in GEGIS registrierten Überwachungsbehörden zur Verfügung.

2 Übersicht Hafenlieger



Die Auswahl des GEGIS-Moduls „Hafenlieger“ erfolgt über die Menüleiste unter Gefahrgutsituation oder direkt durch Drücken der zugehörigen Menü-Schaltfläche.

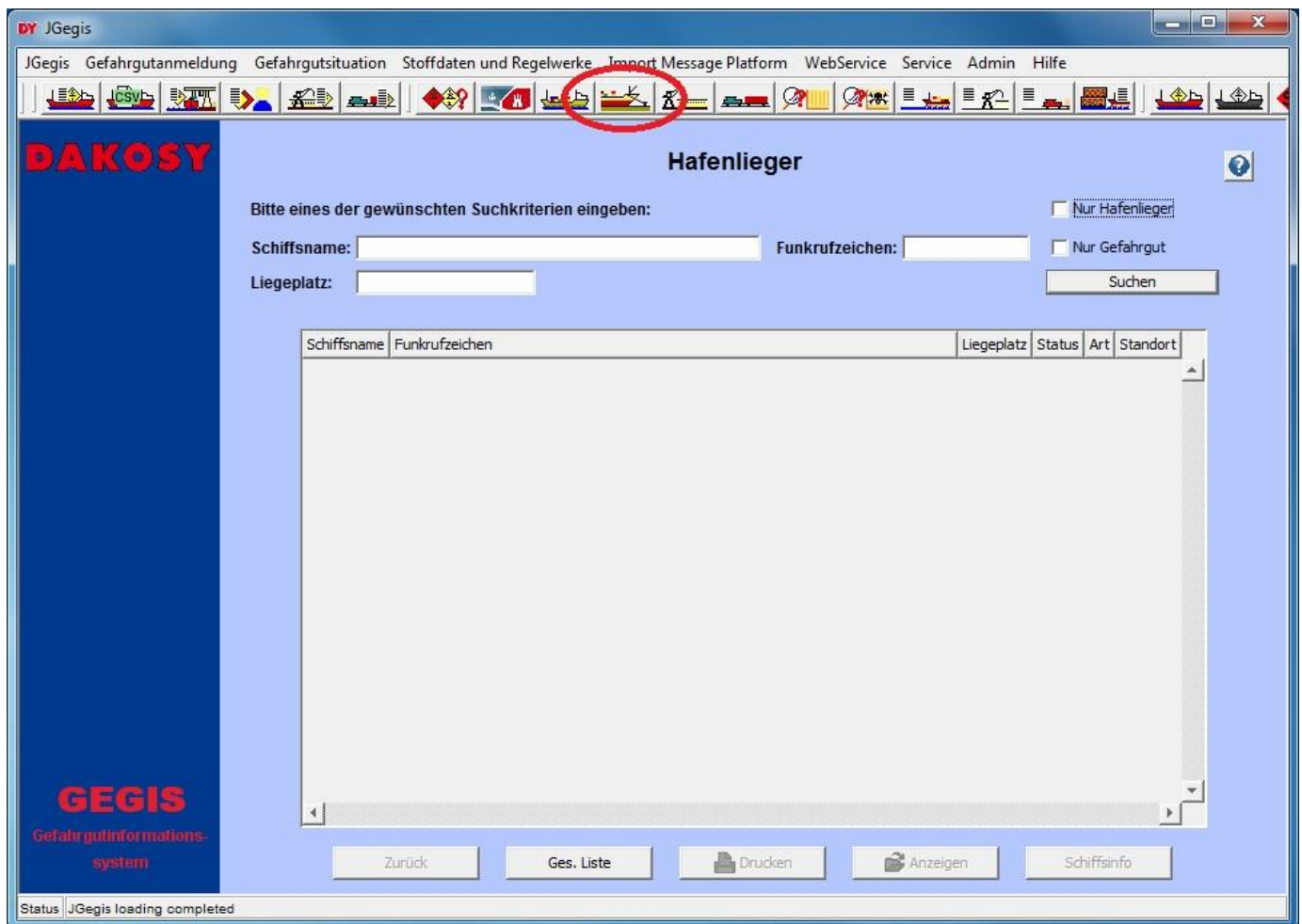


Abbildung 1: „Startdialog Hafenlieger“

3 Beschreibung der Übersichtsfunktion

Die Übersichtstabelle zeigt alle von der Nautischen Zentrale gemeldeten Schiffe an (Abbildung 2).

Hinweis: Beim erstmaligen Aufruf werden keine Daten angezeigt. Der aktuelle Datenbestand lässt sich über die Schaltfläche „Ges. Liste“ oder „Suchen“ laden.

The screenshot shows the 'Hafenlieger' (Berth Occupancy) interface in the JGegis system. It features a search form with fields for 'Schiffsname', 'Funkrufzeichen', and 'Liegeplatz'. There are also checkboxes for 'Nur Hafenlieger' and 'Nur Gefahrtgut'. A 'Suchen' button is present. Below the search form, the status is 'Stand vom : 27.02.2019 09:51:16'. A table lists various ships with their details. At the bottom, there are buttons for 'Zurück', 'Ges. Liste', 'Drucken', 'Anzeigen', and 'Schiffsinfo'. The status bar at the bottom left indicates 'Status JGegis loading completed'.

Schiffsname	Funkrufzeichen	Liegeplatz	Status	Art	Standort
ABEL TASMAN	PCVM	ALT MITT	----	+	Aufkommer/akt.Pos: F
ABIS ALBUFEIRA	PBNK		----	+	Aufkommer/Stromkilon
ADLER PRINCESS	DF4518	SONDERPL01	----	H	Hafenlieger/akt.Pos: F
AINAZI	V7LO7		aktuelle Meldung(en)	+	Aufkommer
AKACIA	CQIF	CTA 3	aktuelle Meldung(en)	H	Hafenlieger/akt.Pos: F
AKKE	DDDW	HAFEN	----	+	Aufkommer/akt.Pos: F
AL NEFUD	9HA3723	BUKAI 5-6	----	-	Abgänger/akt.Pos: TI
AMAZONE	PDAB	AUE1 S	----	0	Verholer/akt.Pos: FK
ANNA LEHMANN	V2BC8	HRB2 MID A	----	+	Aufkommer
ARA LIVERPOOL	ZDPT5	ATH 10	aktuelle Meldung(en)	H	Hafenlieger/akt.Pos: F
ARCADIA	ZCOV7	SONDERPL01	----	H	Hafenlieger/akt.Pos: F
ARDEA	5BWF2		aktuelle Meldung(en)	A	Ankerlieger
ARIES J	5BDS3	BUKAI 7	aktuelle Meldung(en)	H	Hafenlieger/akt.Pos: F
ARION	DEGW	HAFEN	----	H	Hafenlieger/akt.Pos: T
ARKLOW RAVEN	EIXR	HRB1 HJM S	----	H	Hafenlieger/akt.Pos: F
ASKHOLMEN	V7RU4	OILTK KATT	----	-	Abgänger/akt.Pos: FK
ATLANTIC	OZGL2	ADM KÖHL	----	-	Abgänger/akt.Pos: FK
ATLANTIS	PCDT	SONDERPL01	----	+	Aufkommer/akt.Pos: F
ATLANTIS PRIDE	P3VK8		----	+	Aufkommer
AZRA S	5IM704	HRB3 N+T	----	-	Abgänger/Stromkilome
B+VD 16	DA0004	B+VPL 1-2	----	H	Hafenlieger

Abbildung 2: „Übersicht Hafenlieger“

3.1 Suche

Für die Suche in der Übersichtstabelle stehen drei Eingabefelder und zwei Checkboxes im oberen Anzeigebereich zur Verfügung. Die Eingabefelder sind Schiffsname, Funkrufzeichen und Liegeplatz, die Checkboxes sind „Nur Hafenlieger“ und „Nur Gefahrgut“ (Abbildung 3).

Abbildung 3: „Suchparameter Hafenlieger“

Hinweis: Wird für die detaillierte Suche die Checkbox „Nur Hafenlieger“ aktiviert, werden die Schiffe angezeigt welche von der Nautischen Zentrale als vertäut im Hamburger Hafen gemeldet worden sind. Bei der Aktivierung der Checkbox „Nur Gefahrgut“ werden die Schiffe angezeigt, die aktuell im GEGIS Gefahrgüter angemeldet haben.

3.2 Spalteninformationen der Übersichtstabelle

Die Bedeutung der Spalten in der Übersichtstabelle im Einzelnen:

Tabelle 1: „Übersichtstabelle“

Spaltenname	Beschreibung der Spalte
Schiffsname	Der Name des Schiffes.
Funkrufzeichen	Das Funkrufzeichen des Schiffes.
Liegeplatz	Der von der Nautischen Zentrale gemeldete Liegeplatz des Schiffes.
Status	Information darüber, ob aktuell für das Schiff Gefahrgüter angemeldet worden sind.
Art	Die folgenden Werte werden unterschieden: „A“ – Ankerlieger „F“ – Fremdhafenlieger „H“ – Hafenleger „T“ – Transit „U“ – Umkehrer „+“ – Aufkommer „-“ – Abgänger „0“ – Verholer
Standort	Der von der Nautischen Zentrale aktuelle gemeldete Standort des Schiffes.

3.3 Schiffsinfo



The screenshot shows a software window titled 'Schiffsinformationen' with a sub-header 'Schiffsdaten'. It contains several input fields and a button. The fields are: Funkrufzeichen: ZDPT4; Schiffsname: ARA LIVERPOOL; Lloyd's Off. No.: 9365984; Nationalität: (empty); Lloyd's Nat.: (empty); Schiffstyp: ---; BRT: 0 BRT; Schiffslänge: 0,00 m; Schiffsbreite: 0,00 m. A 'Zurück' button is located at the bottom center of the form area.

Abbildung 4: „Auswahl Schiffsinfo“

Es werden alle Details zum Schiff dargestellt, die von der Nautischen Zentrale übermittelt wurden.

4 Weitere Informationen zum Datensatz mit Gefahrgütern

Handelt es sich bei der Auswahl in der Übersichtstabelle um ein Schiff mit aktuell gemeldeten Gefahrgütern, so wird die Schaltfläche „Anzeigen“ freigeschaltet.

Durch ein einfaches Klicken auf die Schaltfläche werden der Schiffsname und das Funkrufzeichen an das Modul „Schiff“ weitergeleitet und eine automatische Suche in dem Modul gestartet.

Hinweis: Eine genaue Beschreibung des Moduls „Schiff“ ist in dem Benutzerhandbuch „BHB Gefahrgutsituation Schiff“ in dem GEGIS-Modul „Schiff“ hinterlegt.

5 Anhang

5.1 Mitgeltende Dokumente bzw. Quellen (in der jeweils gültigen Fassung)

Keine Angaben.

5.2 Verzeichnisse

5.2.1 Abbildungsverzeichnis

Abbildung 1: „Startdialog Hafenlieger“	6
Abbildung 2: „Übersicht Hafenlieger“	7
Abbildung 3: „Suchparameter Hafenlieger“	8
Abbildung 4: „Auswahl Schiffsinfo“	9

5.2.2 Tabellenverzeichnis

Tabelle 1: „Übersichtstabelle“	8
--------------------------------------	---